

DIALOGUE INTELLIGENCE

# Enterprise Brevier

---

Pro · Team · Enterprise

*Strategische Analyse & ROI-Studie für Entscheider*

DI

# Executive Summary

**Dialogue Intelligence** ist keine KI-Anwendung von der Stange — es ist das erste relationale AI-Denk-System, das persistente Tiefe mit psychologischer Präzision kombiniert.

*Roland Berger empfohlen · DSGVO · Server: Frankfurt & Wien*

## Relational AI

Kein Einmalgespräch — das System wächst mit jedem Nutzer über Monate.

## 6-Ebenen-DeepDialogue

Klärung · Dialog · Psychologie · Perspektiven · Panksepp · Creative Intelligence — simultan.

## Persistentes Memory-System

156+ Memories, Muster und Denkstil werden gespeichert und verfeinert.

## EU-Datensouveränität

Server Frankfurt & Wien · ISO 27001 · Ende-zu-Ende verschlüsselt · Kein US-Cloud.

## ROI für Entscheider

Klarheit in einer Session statt 3 Monate Grübeln — messbar, reproduzierbar, skalierbar.

# Dialogue Intelligence im Wettbewerbsfeld

Positionierung gegenüber Coaching, Chatbots und klassischer Beratung



## Vergleich auf einen Blick

Kriterium	DI	Coach	Bot
Gedächtnis	✓✓✓	✓✓	✗
24/7 verfügbar	✓✓✓	✗	✓✓
6-Ebenen-Analyse	✓✓✓	✗	✗
DSGVO / EU	✓✓✓	✓	✗
Skalierbar	✓✓✓	✗	✓✓
Tiefe	✓✓✓	✓✓✓	✗
NDA / Diskretion	✓✓✓	✓	✗

# Die 8 wissenschaftlichen Frameworks

Alle Ebenen laufen simultan — in Echtzeit — in jeder Session



## Reflexions-Architektur

6-Ebenen-Modell · 31 kognitive Verzerrungen befreit



## Damasio

Somatische Marker · Körperintelligenz · Entscheidung im Körper



## Edgar Schein

3-Ebenen: Artefakte → Werte → Grundannahmen



## Panksepp

7 Emotionssysteme: SEEKING, FEAR, RAGE u.a.



## Existenzialismus

Dichotomie der Kontrolle · Philosophische Rahmung



## Creative Intelligence

Neue Bedeutung aus Mustern · Analytik trifft Gestaltung



## Ethik

Integrität · moralische Klarheit · vertretbare Entscheidungen



## Memory-System

Fakten · Muster · Denkstil — wächst mit jedem Gespräch

# Pro · Team · Enterprise — im Direktvergleich

Feature	Free	Pro €49/Mo.	Team €69/Mo.	Enterprise
Gespräche / Monat	—	10	Unbegrenzt	Unbegrenzt
Analyse-Ebenen	—	4 Ebenen	6 Ebenen	6 Ebenen
Memory / Profil	—	20	Unbegrenzt	Unbegrenzt
DeepDialogue	—	X	✓	✓
Kahnemann & Frankl	—	X	✓	✓
Kritzinger-Profil	—	X	✓	✓
Team-Nutzer	—	1	1	5 inkl.
Admin / SSO	—	X	X	✓
API-Zugang	—	X	X	✓
NDA / Diskretion	—	X	X	X
White-Label	—	X	X	X
Onboarding H.v.K.	—	X	X	X
EU-Server (DSGVO)	—	✓	✓	✓
Dediz. Account	—	X	X	X

# Return on Investment — Was Entscheider wirklich gewinnen

# 1

**Session**

= 3 Monate Grübeln ersetzt

# 6x

**Frameworks**

simultan · in Echtzeit analysiert

# 156+

**Memories**

pro Nutzer · wächst kontinuierlich

# 100%

**EU-Daten**

Frankfurt · Wien · ISO 27001

## Zeitersparnis

Keine Terminvereinbarung, kein Reisen, keine Vorbereitung. Strukturierte Klarheit auf Abruf — 24/7.

## Kosteneffizienz

Pro: €49/Mo. vs. €150–350/h Executive Coaching. Enterprise skaliert auf Top-5-Entscheider ohne linearen Kostenzuwachs.

## Strategischer Vorteil

Blinde Flecken sichtbar machen, bevor Entscheidungen getroffen werden. Alpha-Vorteil in VC/PE und Exit-Phasen.

## Compliance & Diskretion

NDA-fähig, EU-konform, keine US-Server. Vertraulichkeit auf Boardroom-Niveau.

## Skalierbarkeit

Team-Plan: 5 Nutzer, API-Integration, SSO. Enterprise: unlimitiert, White-Label, dedizierter Account.

## Wissenstransfer

Das System lernt den Denkstil des Nutzers — und wird mit jeder Session präziser. Kein Wissensverlust.

# Der DeepDialogue-Prozess — Vier Schritte zur Klarheit

# 01

## Situation beschreiben

---

Schreiben Sie einfach los — ohne Filter, ohne Struktur. Das System benötigt keinen perfekt formulierten Input. Authentizität schlägt Perfektion.

# 02

## 6-Ebenen-Analyse

---

Klärung → Dialog → Psychologie → Perspektiven → Panksepp → Creative Intelligence. Alle Frameworks laufen simultan in Echtzeit — nicht sequenziell.

# 03

## Reframing

---

Neue, nicht-offensichtliche Sichtweisen — keine leeren Ratschläge, keine Motivationsphrasen. Konkretes Umdeuten des Problems aus mehreren Perspektiven.

# 04

## Profil wächst

---

Jedes Gespräch vertieft Ihr persönliches Profil. Muster, Denkstil, Werte werden gespeichert. Das System wird mit Ihnen präziser — dauerhaft.

# Enterprise – Zielgruppen & Use Cases



## VC / PE Investor

*Alpha-Vorteil · EU+US*

Pre-Investment-Reflexion, Dealflow-Entscheidungen, Portfolio-Krisen, Bewertungs-Biases erkennen



## CEO / Founder

*Exit-Phase · DACH+GB*

Exit-Vorbereitung, Board-Kommunikation, Founder-Burnout, strategische Weichenstellungen



## Diplomat / Entscheider

*Krisenmoment · Gov.*

Krisenentscheidungen unter Druck, moralische Dilemmata, Eskalationsszenarien, öff. Kommunikation



## Family Office

*Vermögensübergabe · EU+AU*

Generationswechsel, Governance-Konflikte, Werte-Alignment, Nachfolge-Entscheidungen



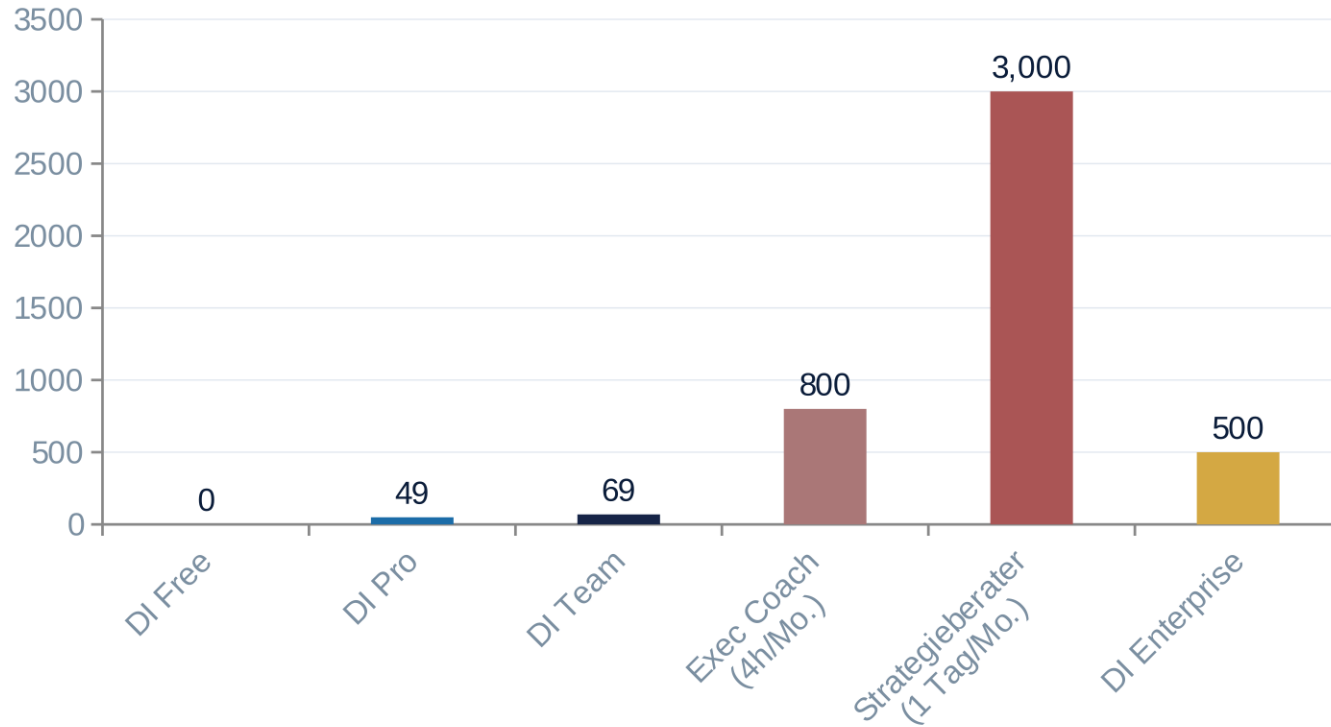
## Leit. Chirurg / Intensivarzt

*Fallreflexion · EU+AU*

Fallreflexion nach kritischen Entscheidungen, emotionale Verarbeitung, ethische Grenzsituationen

# Preis-Leistungs-Analyse & Kosten-Vergleich

Monatliche Kosten im Vergleich (€)



Leistungstiefe je Plan

Dimension	Pro	Team	Enterprise
Analyse-Tiefe	★★★★☆	★★★★☆	★★★★★
Gedächtnis	★★★★★	★★★★★	★★★★★
Diskretion	★★★☆☆	★★★★☆	★★★★★
Skalierung	★★☆☆☆	★★★★☆	★★★★★
Onboarding	★★★☆☆	★★★☆☆	★★★★★
Kosten-Effizienz	★★★★★	★★★★★	★★★★☆
API / Integration	★★☆☆☆	★★★★☆	★★★★★

# Was Entscheider sagen



*DeepDialogue gibt mir etwas, das kein Berater je konnte — strukturierte Klarheit ohne Agenda. Unverzichtbar vor jeder großen Entscheidung.*

**Dr. Thomas R.**

Vorstandsvorsitzender · DAX-Konzern · Frankfurt



*Ich berate täglich Führungskräfte — aber meine eigenen blinden Flecken hat mir erst Dialogue Intelligence sichtbar gemacht.*

**Markus W.**

Senior Consultant · Strategy & Leadership · Zürich



*As a broadcaster, I interview people for a living — but this tool asked me the questions I had never asked myself. Remarkably sharp.*

**James H.**

Moderator · BBC London · Journalist & Public Intellectual



*Mehr Klarheit in einem Gespräch als in drei Monaten Grübeln. Das ist keine Übertreibung.*

**Julia M.**

Senior Product Manager · München



*Dialogue Intelligence denkt in Ebenen, die selbst erfahrene Trainer selten erreichen.*

**Dr. Sophie L.**

Seminarleiterin · Internationale Kommunikation · Genf & Wien

# Datensicherheit auf Boardroom-Niveau

**EU-Server**



Frankfurt, DE + Wien, AT. Keine Daten verlassen Europa — ohne Ausnahme.

**DSGVO Art. 32**



Ende-zu-Ende-Verschlüsselung. Alle Datenschutzanforderungen erfüllt.

**ISO 27001**




Zertifiziertes Informationssicherheits-Managementsystem.

**NDA-fähig**




Enterprise: Vertraulichkeitsvereinbarung auf C-Level-Niveau verfügbar.

**Kein Datenverkauf**



Keine Werbung, kein Datenverkauf, keine US-Cloud-Provider.

**Roland Berger**



Strategy Consultants — empfohlen & bestätigt als European AI Innovation Partner.

## Compliance-Übersicht

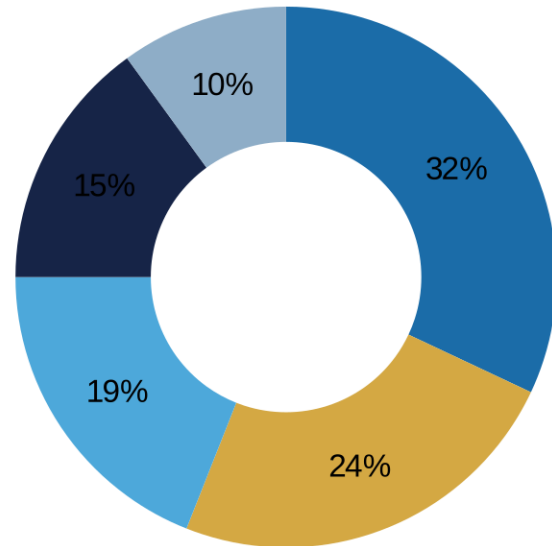
Bereich	Standard	Status
Datenspeicherung	EU-Server Only	✓ Erfüllt
Verschlüsselung	E2E + TLS 1.3	✓ Aktiv
Datenschutz	DSGVO Art. 32	✓ Zertifiziert
Infosec-Mgmt.	ISO 27001	✓ Zertifiziert
Datenverkauf	Verboten	✓ Garantiert
US-Cloud	Ausgeschlossen	✓ Keine Nutzung
NDA / Enterprise	Auf Anfrage	✓ Verfügbar
Auftragsverarbeitung	AVV gemäß DSGVO	✓ Vorhanden
Löschrecht	Art. 17 DSGVO	✓ Implementiert
White-Label	Enterprise only	✓ Auf Anfrage

# Onboarding — Von 0 auf Klarheit in 48 Stunden



# Warum Top-Entscheider Dialogue Intelligence empfehlen

Nutzerprofil Enterprise (Schätzung 2026)



■ CEOs & Founder
 ■ VC/PE Investor
 ■ Senior Consultant
 ■ Führungskraft
 ■ Sonstige

## Die 5 häufigsten Empfehlungsgründe

### 87%

**Strukturierte Klarheit ohne Agenda**

*Keine versteckten Interessen — kein Coach, der verkaufen will*

### 79%

**Blinde Flecken sichtbar gemacht**

*Perspektiven, die kein Mensch im Umfeld liefert*

### 74%

**EU-Datensicherheit ueberzeugt**

*Gerade fuer sensible Fuehrungsentscheidungen entscheidend*

### 68%

**24/7 — keine Termine, keine Wartezeiten**

*Krise um 2 Uhr nachts? Das System ist da.*

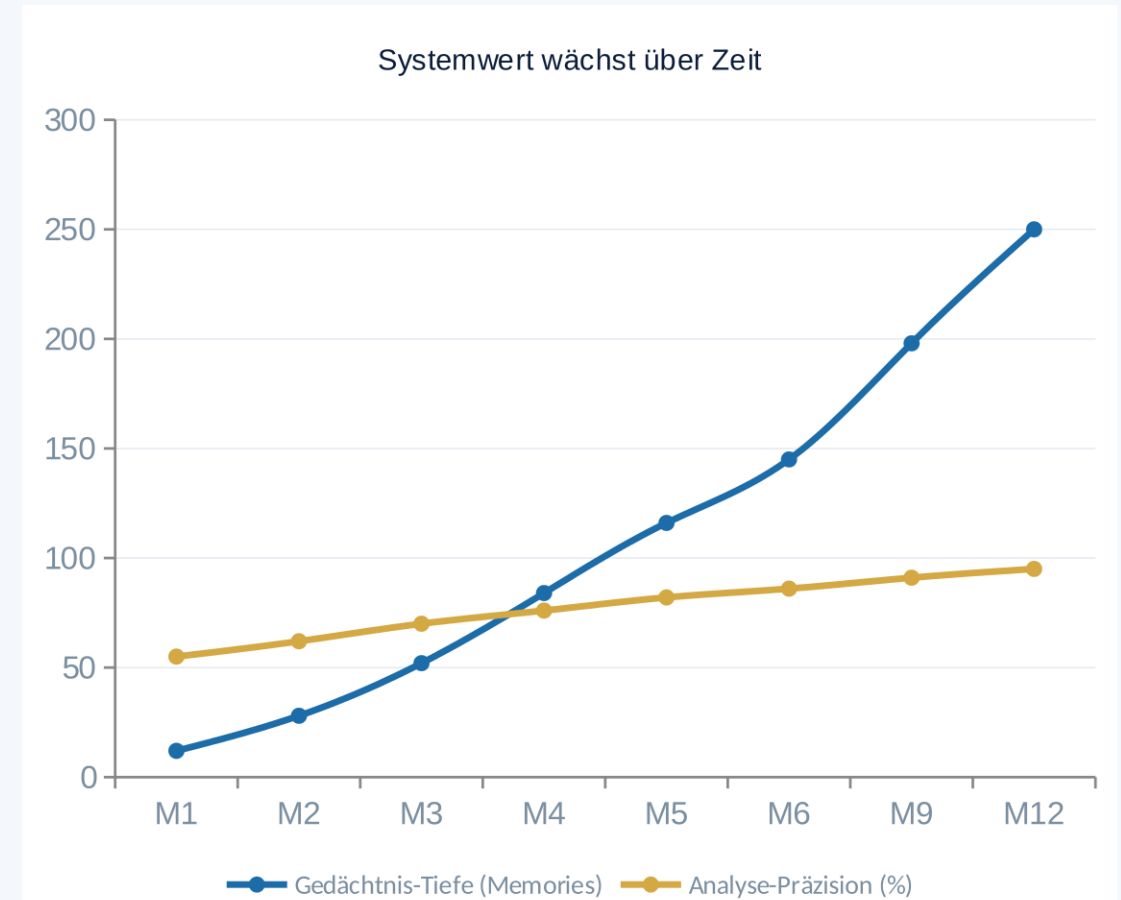
### 61%

**Persistenz — das System kennt mich**

*Kein Wiederholen, kein Neustart — echte Kontinuitaet*

# Ihr Weg zum Enterprise-Abonnement

<p><b>Free</b></p> <p>€0/Mo.</p>	<p>Sofort starten — 10 Gespräche testen</p>	<p>Kostenlos starten</p>
<p><b>Pro</b></p> <p>€49/Mo.</p>	<p>Unbegrenzt · 6 Ebenen · Memories · Kritzinger-Profil</p>	<p>Pro aktivieren</p>
<p><b>Team</b></p> <p>€69/Mo.</p>	<p>5 Nutzer · API · SSO · Admin-Konsole</p>	<p>Team anfragen</p>
<p><b>Enterprise</b></p> <p>Auf Anfrage</p>	<p>NDA · White-Label · Dedizierter Account · Persönl. Onb</p>	<p>Vertraulich anfragen</p>



# Dein Denken verdient einen Dialogpartner.

*Where thinking becomes clarity.*

Kostenlos starten

Pro aktivieren — €49/Mo.

Enterprise anfragen